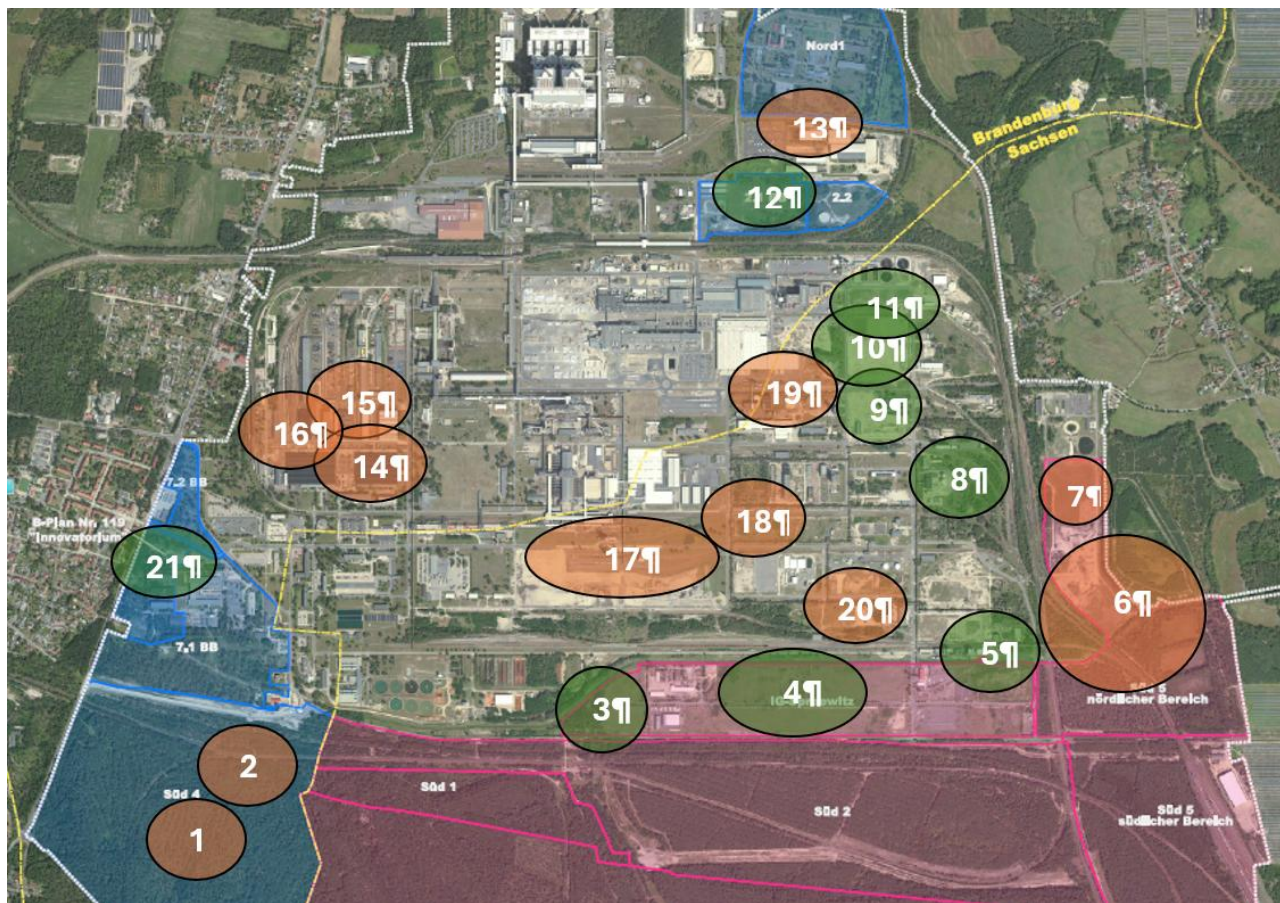


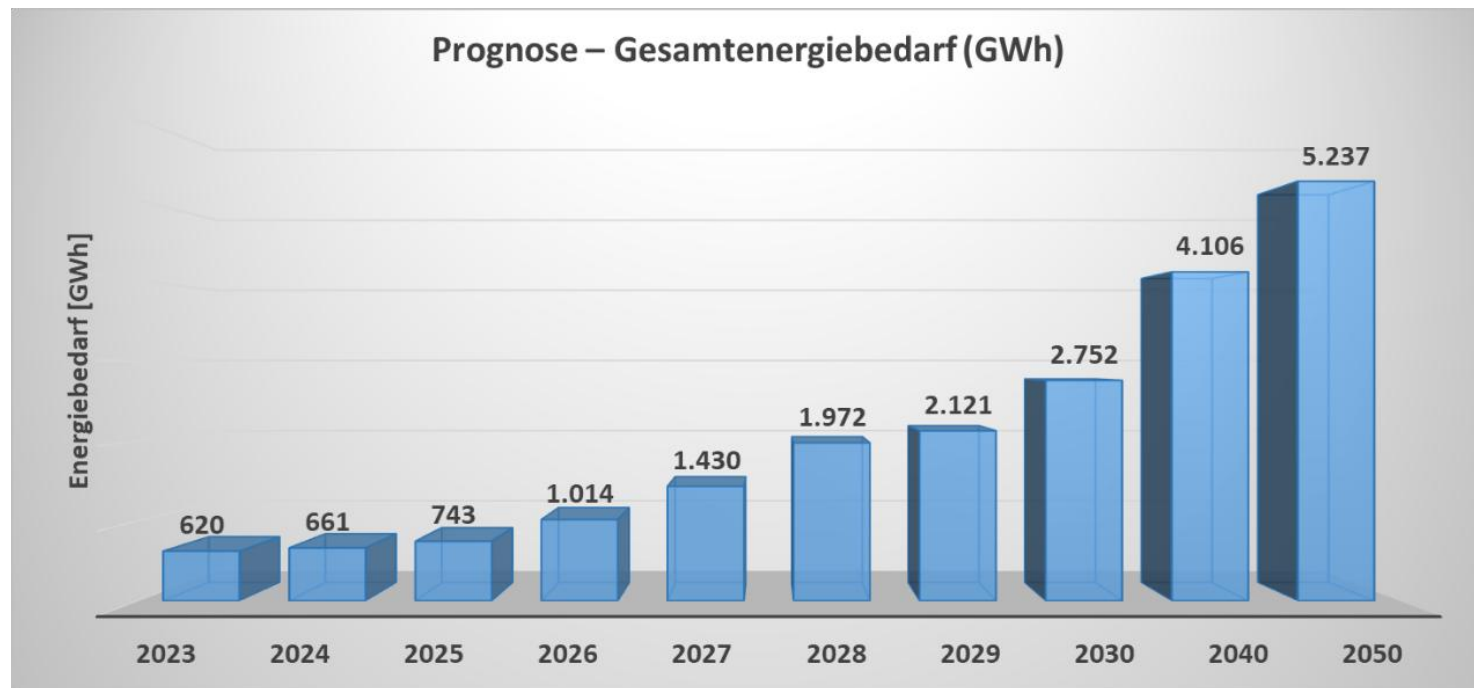


Notwendigkeit von
„wettbewerbsfähigem grünem Strom“
als Ansiedlungsfaktor für den
Industriepark Schwarze Pumpe

Ansiedlungs-/Erweiterungsprojekte im ISP



Bedarfsermittlung



Kontakt



ASG SPREMBERG
ANSIEDELN. STÄRKEN. GESTALTEN.

An der Heide/Straße A-Mitte
03130 Spremberg
Phone: (03564) 3723000
Telefax: (03564) 3723004
E-Mail: info@asg-spremberg.de
www.asg-spremberg.de

